



EN 13984

Sarnavap 1000R

Strato di controllo del vapore (Barriera/Freno al Vapore) per coperture inclinate

Costruzioni

Descrizione Prodotto

Sarnavap 1000R è una barriera/freno al vapore omogenea, a base di LDPE (polietilene a bassa densità), con una superficie anti-sdruciolevole.

Impieghi

- coperture con isolamento sopra le orditure
- coperture con elevata inclinazione
- coperture di grandi dimensioni
- con basse temperature esterne
- in caso di requisiti di fisica delle costruzioni elevati

Caratteristiche / Vantaggi

- impermeabile all'acqua
- impermeabile all'aria
- superficie anti-sdruciolevole

Prove

Norme / Certificazioni

- Membrane flessibili per impermeabilizzazione - Strati di plastica e di gomma per il controllo del vapore secondo norma EN 13984, provvisto di marchiatura CE
- Norma austriaca B 3676 - Membrane per impermeabilizzazione in polietilene (PE), polipropilene (PP), poliestere (PET) e materiali da essi composti, tabella 4
- Reazione al fuoco secondo norma EN 13501-1
- Proprietà di tenuta all'acqua secondo norma EN 1928
- Trasmissione del vapore acqueo secondo norma EN 1931
- Sistema di gestione per la qualità certificato secondo le norme EN ISO 9001/14001

Dati Prodotto

Forma

Aspetto

Superficie: anti-sdruciolevole

Colore

Azzurro



Imballaggio	I rotoli di Sarnavap 1000R sono avvolti singolarmente in un foglio di polietilene.
	Lunghezza rotolo: 33,33 m
	Larghezza rotolo: 3 m
	Peso rotolo: 24 kg

Immagazzinamento

Condizioni di immagazzinamento	I rotoli devono essere conservati in posizione orizzontale su bancale e protetti dall'esposizione diretta ai raggi solari, dalla pioggia e dalla neve. Non accatastare i bancali dei rotoli durante il trasporto o l'immagazzinamento.
---------------------------------------	---

Scadenza	Il prodotto non ha scadenza se correttamente immagazzinato.
-----------------	---

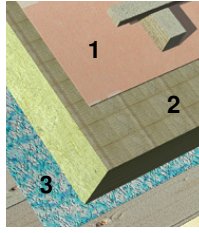
Dati Tecnici

Materie prime	Foglio di polietilene a bassa densità (LDPE)	
Lunghezza	33,33 m	EN 1848-2
Larghezza	3,00 m	EN 1848-2
Rettilineità	Conforme	EN 1848-2
Massa areica	220 g/m ² (±10 %)	EN 1849-2
Difetti visibili	Conforme	EN 1850-2
Reazione al fuoco: liberamente sospeso	Classe E	EN ISO 11925-2: 2002 classificazione secondo EN 13501-1
Proprietà di trasmissione del vapore d'acqua	100 m (± 25)	EN 1931
Tenuta all'acqua Impermeabilità	Conforme	EN 1928
Resistenza a trazione massima, longitudinale	≥ 90 N/50 mm	EN 12311-2
Resistenza a trazione massima, trasversale	≥ 80 N/50 mm	EN 12311-2
Allungamento a rottura, longitudinale	≥ 100 %	EN 12311-2
Allungamento a rottura, trasversale	≥ 100 %	EN 12311-2
Invecchiamento artificiale tramite esposizione a lungo termine ad elevate temperature	Conforme	EN 1296 / 1931
Resistenza all'urto	≤ 100 mm	EN 12691
Resistenza alla lacerazione - prova del chiodo (longitudinale)	≥ 50 N	EN 12310-1
Resistenza alla lacerazione - prova del chiodo (trasversale)	≥ 50 N	EN 12310-1
Resistenza al taglio delle giunzioni	≥ 65 N/50 mm	EN 12317-2
Esposizione all'azione degli agenti atmosferici	1 mese	

Informazioni di sistema

Struttura del sistema

Il sistema per coperture inclinate e gli specifici accessori:



1 Sarnafil® TU manto per sottotetto

- Sarnafil® TU 233, striscia di raccordo
- Sarnafil® TU, angoli prefabbricati universali
- Sarnafil® guarnizione di tenuta per chiodi
- Sarnafil® T scossalina metallica rivestita in manto sintetico, per raccordi di gronda saldati
- Sarnacol® T 660, adesivo a contatto
- Solvent T 660, pulitore e diluente per Sarnacol® T 660, sgrassatore per lamiera
- Sarnatape®, nastro adesivo per connessioni con teli, scossaline e parti terminali

2 Isolamento (gamma di prodotto nazionale, per esempio Sarnatherm T 200 kPa)

3 Sarnavap barriera al vapore

- Sarnavap 1000R
- Nastri adesivi Sarnavap / Sarnatape® / Primer 130

Dettagli di Applicazione

Qualità del supporto

Il supporto deve essere pulito, asciutto, liscio (la superficie deve essere uniforme e priva di spigoli affilati, taglienti ed incrostazioni) e resistente a compressione. Se l'installazione avviene su supporti a base di legno, si dovrà attendere che ogni eventuale additivo o trattamento per il legno sia stato assorbito da almeno 24 ore.

Condizioni di applicazione / Limiti

Temperatura

Sarnavap 1000R è stato progettato per essere utilizzato alle seguenti condizioni:
Temperatura minima -20 °C
Temperatura massima +80 °C

Compatibilità

Non compatibile per contatto diretto con PVC, catrame, asfalto, bitume caldo, additivi per legno con tensioattivi e sostanze contenenti oli, solventi o agenti bagnanti/umidificanti.

Resistenza

Non resistente all'esposizione permanente ai raggi UV.

Costruzione

Si devono osservare i regolamenti, le prescrizioni (per esempio pendenza consentita) e le normative tecniche. Si declina qualsiasi responsabilità relativa all'esecuzione del tetto.

Istruzioni di Installazione

Metodo di applicazione	Si prega di far riferimento alle attuali direttive di posa ed alle relative informazioni sui prodotti e sulle attrezzature per le procedure di applicazione.
Note di installazione / Limiti	<p>I lavori d'installazione devono essere eseguiti solo da imprese specializzate istruite e formate da Sika Contractors Roofing.</p> <p>Limiti di temperatura per l'installazione del Sarnavap 1000R: Temperatura supporto: -30 °C min. / +60 °C max. Temperatura ambiente: -20 °C min. / +60 °C max.</p> <p>Alcuni materiali accessori, per esempio nastri di adesione e Primer, non possono essere utilizzati a temperature inferiori a +5 °C. Si prega di rispettare le corrispondenti schede tecniche o etichette per le informazioni necessarie.</p> <p>Per l'installazione a temperature ambiente inferiori a +5 °C, devono essere presi speciali accorgimenti per la sicurezza dei lavoratori, secondo quanto previsto dalla legislazione nazionale vigente.</p> <p>Nota: Sarnavap 1000R non è idoneo per essere impiegato come impermeabilizzazione permanente, in quanto non è stato progettato come un manto impermeabile, perciò non può sostituirsi ad esso.</p>
Norme di sicurezza	In funzione di quanto stabilito dal Regolamento (CE) n° 1907/2006 - articolo 31 e successive modifiche ed integrazioni, non è necessaria la redazione di una scheda di sicurezza del prodotto per l'utilizzo, il trasporto e l'acquisto. Il prodotto non danneggia l'ambiente se utilizzato come specificato.
REACH	<p>Il prodotto è un articolo ai sensi del Regolamento (CE) n° 1907/2006 (REACH). Esso non contiene sostanze che sono destinate a essere rilasciate dall'articolo in condizioni normali o ragionevolmente prevedibili. Di conseguenza, non ci sono obblighi di registrazione per le sostanze in articoli ai sensi dell'Articolo 7.1 del Regolamento.</p> <p>Sulla base delle attuali conoscenze, il prodotto non contiene SVHC (sostanze altamente pericolose) in concentrazione superiore al 0,1 % in peso, secondo l'elenco pubblicato da European Chemicals Agency.</p>
Precauzioni	Deve essere assicurato un adeguato ricambio d'aria quando si lavora (salda) in ambienti chiusi.
Classificazione di trasporto	Il prodotto non è classificato come una sostanza pericolosa per il trasporto.
Note legali	<p>I consigli tecnici relativi all'impiego, che noi forniamo verbalmente o per iscritto come assistenza al cliente o all'applicatore in base alle nostre esperienze, corrispondenti allo stato attuale delle conoscenze scientifiche e pratiche, non sono impegnativi e non dimostrano alcuna relazione legale contrattuale né obbligo accessorio col contratto di compravendita. Essi non dispensano l'acquirente dalla propria responsabilità di provare personalmente i nostri prodotti per quanto concerne la loro idoneità relativamente all'uso previsto. Per il resto sono valide le nostre condizioni commerciali. Il contenuto della presente scheda si ritiene vincolante per quanto sopra ai fini della veridicità del contenuto, solo se corredata di apposito timbro e di controfirma apposti presso la ns. sede e da personale delegato a quanto sopra. Diffornità dall'originale predetto per contenuto e/o utilizzo non implicherà alcuna responsabilità da parte della società Sika.</p> <p>Il cliente è inoltre tenuto a verificare che la presente scheda E GLI EVENTUALI VALORI RIPORTATI siano validi per la partita di prodotto di suo interesse e non siano superati in quanto sostituiti da edizioni successive E/O NUOVE FORMULAZIONI DEL PRODOTTO. Nel dubbio, contattare preventivamente il nostro Ufficio Tecnico.</p>



Sika Italia S.p.A.
 Via L. Einaudi 6 - 20068 Peschiera Borromeo (MI)
 Tel. +39 02 54778.111 - Fax +39 02 54778.119
Stabilimento di Como:
 Via G. Garrè 9 - 22100 Como (CO)
 www.sika.it - info@sika.it

AZIENDA CON SISTEMA DI GESTIONE
 PER LA QUALITÀ CERTIFICATO DA DNV
 = UNI EN ISO 9001:2008 =

Sede Certificata: Stabilimento di Como
 AZIENDA CON SISTEMA DI GESTIONE
 AMBIENTALE CERTIFICATO DA DNV
 = UNI EN ISO 14001:2004 =