



EN 13859-1

Sarnafil® TU 222

Manto per sottotetto per coperture discontinue inclinate

Descrizione Prodotto	Sarnafil® TU 222 è un manto per sottotetto permeabile al vapore ed impermeabile all'acqua, a base di poliolefine flessibili (FPO) di elevata qualità.
Impieghi	<ul style="list-style-type: none">■ Coperture con isolamento tra o sopra le orditure■ Coperture che hanno un'inclinazione minore o uguale al minimo consentito, ma almeno 5°■ Coperture di grandi dimensioni e geometrie complesse■ Posato in tensione sopra le orditure senza supporto■ In caso di requisiti di fisica delle costruzioni elevati■ Coperture situate a qualsiasi altitudine
Caratteristiche / Vantaggi	<ul style="list-style-type: none">■ Saldabile per termo-fusione ad aria calda■ Sigillabile con nastri■ Permeabilità al vapore■ Impermeabilità all'acqua■ Resistenza al vento■ Superficie anti-sdruciolevole■ Teli prefabbricati disponibili in dimensioni fino a 11,80 m x 25,00 m, su richiesta
Certificazioni / Norme	<ul style="list-style-type: none">■ SIA 232: sollecitazione estrema■ ONR 22 2 19-2: tenuta all'acqua maggiorata contro la pioggia■ Norma Austriaca B 3661: 2009 – manti per sottotetto per coperture discontinue■ Guida delle Coperture in Climi Montani (altitudine > 900 m)■ Sottostrati per coperture discontinue secondo la norma di prodotto EN 13859-1, provvista del marchio CE■ Reazione al fuoco secondo la norma EN 13501-1■ Resistenza alla penetrazione dell'aria secondo la norma EN 12114■ Resistenza alla penetrazione dell'acqua secondo la norma EN 1928■ Sistema di gestione per la qualità certificato secondo le norme EN ISO 9001/14001
Aspetto / Colori	Superficie: anti-sdruciolevole Spessore indicativo: 0,8 mm Colore: faccia superiore: arancione salmone faccia inferiore: bianco
Imballaggio	I rotoli di Sarnafil® TU 222 sono singolarmente avvolti in un foglio di polietilene blu. Peso rotolo: 21 kg Peso bancale: circa 740 kg
Condizioni di immagazzinamento/ Scadenza	I rotoli devono essere conservati in posizione orizzontale su bancale e protetti dall'esposizione diretta ai raggi solari, dalla pioggia e dalla neve. Non accatastare i bancali dei rotoli durante il trasporto o l'immagazzinamento. Il prodotto non ha scadenza se correttamente immagazzinato.

Costruzioni



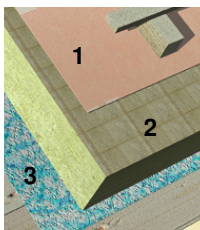
Dati Tecnici

Lunghezza	25,00 m	EN 1848-2
Larghezza	2,00 m	EN 1848-2
Rettilineità	Conforme	EN 1848-2
Massa areica	400 (± 50) g/m ²	EN 1849-2
Reazione al fuoco: liberamente sospeso	E	EN ISO 11925-2: 2002 classificazione secondo EN 13501-1
Tenuta all'acqua Impermeabilità	W1	EN 1928: 2001
Proprietà di trasmissione del vapore d'acqua	0,30 ($\pm 0,05$) m	EN ISO 12572
Proprietà di tensione, forza di tensione massima:		
longitudinale	350 (± 50) N/50 mm	EN 12311-1
trasversale	250 (± 50) N/50 mm	EN 12311-1
Proprietà di tensione:		
allungamento a rottura longitudinale	40 (± 10) %	EN 12311-1
allungamento a rottura trasversale	50 (± 10) %	EN 12311-1
Resistenza alla lacerazione (prova del chiodo):		
longitudinale	200 (± 50) N	EN 12310-1
trasversale	200 (± 50) N	EN 12310-1
Stabilità dimensionale:		
longitudinale	0 (-0,8 / +0,5) %	EN 1107-2
trasversale	0 (-0,8 / +0,5) %	EN 1107-2
Flessibilità a freddo	-20 °C	EN 1109
Invecchiamento artificiale, tramite esposizione combinata di lunga durata alle radiazioni UV, alla temperatura elevata ed al calore:		EN 13859-1 Appendice C; EN 1296/1297
allungamento longitudinale	20 (± 10) %	EN 12311-1
allungamento trasversale	25 (± 10) %	EN 12311-1
forza di tensione massima, longitudinale	300 (± 50) N/50 mm	EN 12311-1
forza di tensione massima, trasversale	200 (± 50) N/50 mm	EN 12311-1
classe	W1	EN 1928: 2001
Massima temperatura d'esercizio	70 °C	
Resistenza agli agenti atmosferici	4 mesi* (devono essere adottate speciali misure di sigillatura nei punti di penetrazione del manto per inclinazioni $\leq 12^\circ$)	

Informazione sul sistema

Struttura del sistema

La stratigrafia e gli accessori specifici:



1 Sarnafil® TU manto per sottotetto

- Sarnafil® TU 233, striscia di raccordo
- Sarnafil® TU raccordi universali ai tubi
- Sarnafil® TU angoli prefabbricati universali
- Sarnafil® TU-Lux, pezzi prefabbricati per il raccordo a finestre per tetto
- Sarnafil® guarnizione di tenuta per chiodi
- Sarnafil® T scossalina metallica rivestita in manto sintetico, per raccordi di gronda saldati
- Sarnacol® T 660, adesivo a contatto
- Solvent T 660, pulitore e diluente Sarnacol® T 660, sgrassatore per lamiera
- Sarnatape®, nastro adesivo per connessioni con teli, scossaline e parti terminali

2 Isolamento (gamma di prodotto nazionale, per esempio Sarnatherm T 200 kPa)

3 Sarnavap barriera al vapore

- Sarnavap duplex
- Sarnavap 1000R / 1000E
- Sarnavap nastri adesivi / Sarnavap Primer 130

Dettagli di applicazione

Qualità del supporto

Il supporto deve essere pulito, asciutto, liscio (la superficie deve essere uniforme e priva di spigoli affilati, taglienti ed incrostazioni) e resistente a compressione.

Se l'installazione avviene su supporti a base di legno, si dovrà attendere che ogni eventuale additivo o trattamento per il legno sia stato assorbito da almeno 24 ore.

Condizioni di applicazione / Limiti

Temperatura

I manti per sottotetto Sarnafil® TU con sovrapposizioni e dettagli, saldati o sigillati con nastro, sono stati progettati per essere utilizzati nelle seguenti condizioni:

Temperatura minima -30 °C

Temperatura massima +70 °C

Compatibilità

Non compatibile per contatto diretto con PVC, catrame, asfalto, bitume caldo, acqua di calce, additivi per legno con tensioattivi e sostanze contenenti oli, solventi o agenti bagnanti.

Costruzione

Si devono osservare i regolamenti, le prescrizioni (per esempio pendenza consentita) e le normative tecniche. Si declina qualsiasi responsabilità relativa all'esecuzione del tetto.

Istruzioni di installazione

Metodo di installazione / Attrezzature	<p>Informazioni sulle procedure di applicazione Si prega di far riferimento alle direttive di posa correnti ed alle relative informazioni sui prodotti per le procedure di applicazione.</p> <p>Saldatura continua ad aria calda La saldatura deve essere eseguita con le attrezzature e le procedure consigliate.</p>
Note di installazione / Limiti	<p>I lavori d'installazione devono essere eseguiti solo da imprese specializzate formate da Sika Contractors Roofing.</p> <p>Temperature d'installazione (temperatura dell'aria): - per sormonti e dettagli saldati ad aria calda, min. -20°C / max. +60°C - per sormonti e dettagli sigillati, min. +5°C / max. +40°C</p> <p>Alcuni materiali accessori (per esempio adesivi a contatto, nastri adesivi e diluenti) non possono essere utilizzati a temperature <+5°C.</p> <p>Si prega di rispettare le corrispondenti schede tecniche o etichette per le informazioni necessarie.</p> <p>Il manto per sottotetto Sarnafil® TU 222 non è consigliato in caso di ristagni di acqua.</p> <p>Rimuovere sempre la neve dal manto Sarnafil® TU 222.</p>
Norme di sicurezza	<p>Questo prodotto non è soggetto al Regolamento (CE) n. 1907/2006 - articolo 31 e successive modifiche ed integrazioni. Di conseguenza non è necessaria la redazione di una scheda di sicurezza del prodotto per l'utilizzo, il trasporto e l'acquisto. Il prodotto non danneggia l'ambiente se utilizzato come specificato.</p> <p>Il prodotto non contiene SVHC (sostanze altamente pericolose) in concentrazione superiore al 0,1 % secondo l'elenco pubblicato da European Chemicals Agency.</p>
Precauzioni	<p>Deve essere assicurato un adeguato ricambio d'aria quando si lavora (salda) in ambienti chiusi.</p>
Classificazione di trasporto	<p>Il prodotto non è classificato come una sostanza pericolosa per il trasporto.</p>
Note legali	<p>I consigli tecnici relativi all'impiego, che noi forniamo verbalmente o per iscritto come assistenza al cliente o all'applicatore in base alle nostre esperienze, corrispondenti allo stato attuale delle conoscenze scientifiche e pratiche, non sono impegnativi e non dimostrano alcuna relazione legale contrattuale né obbligo accessorio col contratto di compravendita. Essi non dispensano l'acquirente dalla propria responsabilità di provare personalmente i nostri prodotti per quanto concerne la loro idoneità relativamente all'uso previsto. Per il resto sono valide le nostre condizioni commerciali. Il contenuto della presente scheda si ritiene vincolante per quanto sopra ai fini della veridicità del contenuto, solo se corredata di apposito timbro e di controfirma apposti presso la ns. sede e da personale delegato a quanto sopra. Difformità dall'originale predetto per contenuto e/o utilizzo non implicherà alcuna responsabilità da parte della società Sika.</p> <p>Il cliente è inoltre tenuto a verificare che la presente scheda E GLI EVENTUALI VALORI RIPORTATI siano validi per la partita di prodotto di suo interesse e non siano superati in quanto sostituiti da edizioni successive E/O NUOVE FORMULAZIONI DEL PRODOTTO. Nel dubbio, contattare preventivamente il nostro Ufficio Tecnico.</p>



Sika Italia S.p.A.
Via L. Einaudi 6 - 20068 Peschiera Borromeo (MI)
Tel. +39 02 54778.111 - Fax +39 02 54778.119
Stabilimento di Como:
Via G. Garrè 9 - 22100 Como (CO)
www.sika.it - info@sika.it

AZIENDA CON SISTEMA DI GESTIONE PER LA QUALITÀ CERTIFICATO DA DNV
= UNI EN ISO 9001:2008 =

Sede Certificata: Stabilimento di Como
AZIENDA CON SISTEMA DI GESTIONE AMBIENTALE CERTIFICATO DA DNV
= UNI EN ISO 14001:2004 =